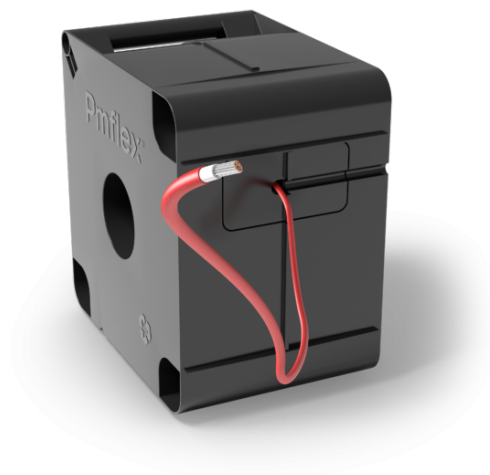


SOLCELL (H1Z2Z2-K) 6 MM² RÖD



Kabel som är avsedd för installation av solpaneler. Kabeln är dubbelisolerad och halogenfri. Testad enligt EN 50618 samt vattenresistent. Kabeln är metermärkt och förpackad i vår omtyckta xWire box.

E-nr:	0515477
Färg på ledare	Röd
Klassificering	3342, ICTA 3422
Ledararea	6,0 mm ²
Antal meter i förpackning	200 m
Vikt	8,3 kg
Solcell (H1Z2Z2-K)	1x6
CPR-klass	DCA-S1,D2,A1

Teknisk information

Förpackning

m/st	200 m
m/pall	6400 m

Tekniska funktioner

Färg på ledare	Röd
Isolering	LSZH
Ledararea (mm ²)	6
Min. böjradie	6 x diametern
Maxtemperatur	90°C
Märkspänning	1,0 kV AC/1,5 kV DC

